



# EINRICHTUNGS- MONTAGE IN ELEKTRO- UND PLUG-IN HYBRID- FAHRZEUGEN

## Drei crashgetestete Methoden (NS286)

Diese Broschüre richtet sich an Händler von System Edström, die u.a. genaue Kenntnis dazu haben, wie wichtig das ordnungsgemäße Anbringen von Befestigungswinkeln an den Fahrzeugseiten ist.

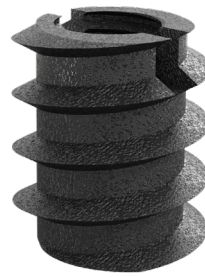
Außerdem wird vorausgesetzt, dass ausreichende Kenntnisse zur Beurteilung der Qualität von Holzböden vorhanden sind.

# Alternative 1: Einschraub- mutter

**Ist im Fahrzeug bereits ein Boden vorhanden, der nicht ausgetauscht werden soll, können Einschraubmuttern verwendet werden.**

**Dabei geht man wie folgt vor:**

Man stellt die fertigmontierte Einrichtung ins Fahrzeug, markiert die Befestigungspunkte am Boden, stellt die Einrichtung zur Seite, bohrt  $\varnothing 10\text{mm}$  Löcher, wenn möglich Senklöcher, für die Einschraubmuttern und montiert diese von oben in den Öffnungen. Dazu einen Bohrschrauber verwenden und zur optimalen Montage nur vertikalen Druck in Richtung der Öffnung ausüben. So einfach. Dann nur noch die Einrichtung zurückstellen und mit unseren Schrauben die Einrichtung in den Einschraubmuttern verschrauben. Dabei Gewindesicherungsmittel verwenden. (z.B. Loctite 243 bzw. 2400).



## **Einschraubmutter**

Artikel. Nr. 7180 (9mm Bodenplatte)  
Artikel. Nr. 7181 (12mm Bodenplatte)

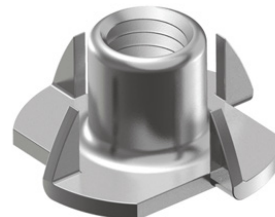


# Alternative 2: Einschlagmutter

**Wird ein neuer Boden im Fahrzeug montiert, kann man Einschlagmuttern verwenden.**

**Dabei geht man wie folgt vor:**

Den Boden ins Fahrzeug legen und die Einrichtung genau dort, wo sie stehen soll, positionieren, und die Befestigungspunkte am Boden markieren. Einrichtung und Boden aus dem Fahrzeug entfernen, an den markierten Stellen  $\varnothing 7,5\text{mm}$  Löcher bohren und die Einschlagmuttern von der Unterseite des Bodens aus anbringen. Den Boden im Fahrzeug montieren und dann mit unseren Schrauben die Einrichtung in den Einschlagmuttern verschrauben. Dabei Gewindesicherungsmittel verwenden. (z.B. Loctite 243 bzw. 2400).



## **Einschlagmutter**

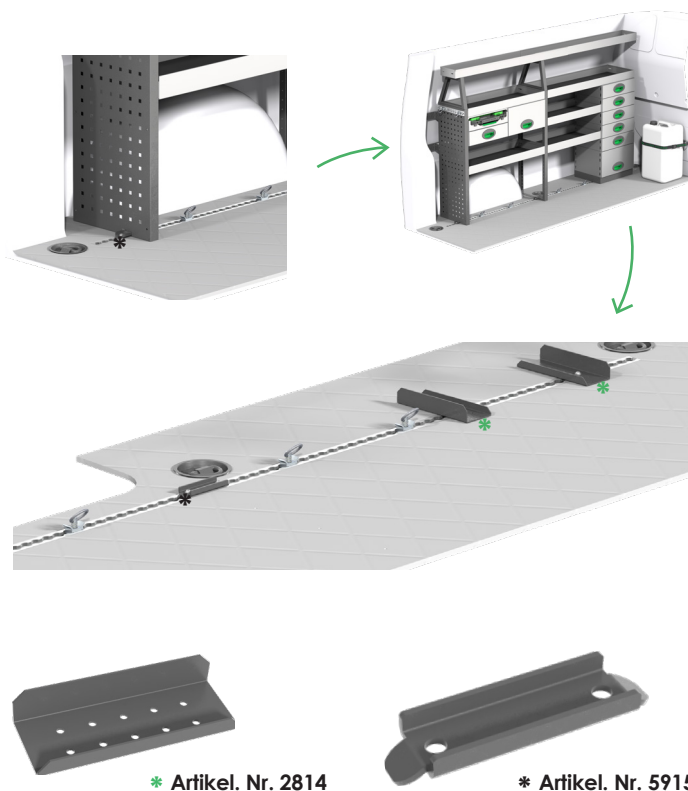
Artikel. Nr. 7172

## Alternative 3: Boden mit integrierter Airline-Schiene

Wird die Einrichtung auf einem Boden mit Airline-Schienen montiert, können die Befestigungspunkte der Schienen auch für die Sicherung von Objekten im Fahrzeug verwendet werden.  
Dabei geht man wie folgt vor:

Den Boden im Fahrzeug positionieren und die Einrichtung auf dem Boden dort platzieren, wo sie stehen soll. Wenn alle Befestigungspunkte mit der Einrichtung übereinstimmen, können für die Montage unsere Schienen-Adapter (5911, 5915 & 2814) verwendet werden.

FALLS einige Befestigungspunkte nicht mit der Airline-Schiene übereinstimmen, müssen die abweichenden Befestigungspunkte markiert werden und alternative Befestigungsmethoden, d.h. Einschraubmutter oder Einschlagmutter, verwendet werden.



## Montage des Bodens im Fahrzeug

Bei Elektro- und Plug-in-Hybrid-Fahrzeugen darf man nicht in den Blechboden des Fahrzeugs bohren. Dadurch können dort befindliche Batterien und Leitungen beschädigt und schwere Unfälle verursacht werden. Deshalb empfehlen wir, zum Einbau im Fahrzeug eine der drei oben genannten, crashgetesteten Alternativen zu verwenden.

Die meisten Fahrzeugmodelle sind mit Lastösen auf dem Fahrzeugboden ausgestattet. Dabei sind im Lieferumfang des angepassten Bodens Lastösen-Unterlegscheiben für die Montage des Holzbodens an den Lastösen des Fahrzeugs enthalten.

Bei Fahrzeugmodellen mit Lastösen an den Wänden muss der Boden im Fahrzeug verklebt werden. Dabei müssen die Anweisungen des Klebstoffherstellers sorgfältig befolgt werden.

Für alle Alternativen sind Qualitätsböden, z.B. aus Birkensperrholz, erforderlich. Verwenden Sie die crash-getesteten Qualitäts-Einschraubmutter bzw. -Einschlagmutter von System Edström.

Wir empfehlen unter anderem folgende Klebstoffe:

- Bostik Clear Bond
- 3M 760 Hybrid
- Casco SuperFix
- Casco XtremFix

SYSTEM  
EDSTRÖM

